

料金後納

ゆうメール



恵那商工会議所の活動がよくわかる会報『えな』

お祭り案内人 恵素みのり  
(声/恵那観光大使 西村知穂)

27日 前夜祭  
あいの夜の熱気が帰ってくるー  
樹麩・山車が練りあわー  
なごをのこ祭り

28日 一日中地元グルメを堪能  
恵那まじろ祭りー  
会場を回ってスタンプを集めて抽選会に参加しよう!

「大人気の最新ゲーム機&ソフト」や「恵那の特産品」などの豪華景品が当たる!!

28日開催 会場を回ってスタンプを集めて抽選会に参加しよう!

「大人気の最新ゲーム機&ソフト」や「恵那の特産品」などの豪華景品が当たる!!

恵那市公式キャラクター「エーナ」

岐阜県 恵那市

# えな みのじのみり祭

9月27日 土 17:00~21:00

28日 日 10:00~16:00

明知鉄道 ワンコイン列車

## CONTENTS

- 【特集】 みのじのみり祭 ..... 2・3
- インフォメーション ..... 4・5
- 恵那のGood News! ..... 6
  - ・カフェ&ギャラリー カバノ
  - 地元グルメナビ「(有)菓舗ひとつばたご」
  - 「手打そば十九上」
- コラム「岐阜県よろず支援拠点」佐藤博之氏 ... 7
- 協賛広告 ..... 8

〒509-7203  
岐阜県恵那市長島町正家1-5-11  
TEL26-1211代 FAX25-6173  
E-mail : enacci@enat.org  
URL http://www.enacci.or.jp



公式LINE  
経営に役立つ各種情報を発信しています

イベント用品 発売中!

「大人気」ダンボール迷路

協和ダンボール株式会社  
恵那市長島町中野1269-2 Tel:0573-28-2111

最新のカーテクノロジーと共に進化を続けています

### 愛中理化学工業株式会社

www.aichurika.co.jp

本社 〒452-0807 名古屋市中区西区歌里町35番地  
TEL:(052)504-6216 FAX:(052)501-2030

恵那工場 〒509-7126 岐阜県恵那市武並町新折23  
TEL:(0573)28-2820 FAX:(0573)28-2566

恵那ソイルイノベーションセンター  
岩村ストックヤード

## ReSoil

つなぐ資源、築く未来  
Central Innovation

〒509-7201  
岐阜県恵那市大井町1202-4  
TEL.0573-26-4114  
FAX.0573-26-4321

## NUX

NEXT PAINT COMPANY

### 株式会社 MAC

509-7205 恵那市長島町中野1269-406  
TEL (0573)28-3176 FAX (0573)28-3150  
E-mail mac283176@yahoo.co.jp

MAC Mont-Deco LGASIA

## digita

株式会社 デジタ

会社案内 印刷通販

詳しくはQRコードでご覧ください

### Happy Carlife Maker

## 車検のコバック

ご予約・お見積は「車検証」を見ながらお電話でどうぞ!

0120-529-589

株式会社 チェリー東濃

〒509-7205 岐阜県恵那市長島町中野1-11-3  
TEL 0573-26-2311 FAX 0573-25-7027

営業時間 AM8:30~PM6:30  
定休日 第3日曜・毎週月曜 GW・お盆・年末年始

### 南水堂

岐阜県恵那市大井銀座  
☎(0573)25-2223

## 銘菓 栗とん

推奨観光土産品

中山道大井宿

## あまから

amakara

本店 恵那市駅前 TEL(0573)25-3029  
http://amakaragoheimochi.jimdo.com

派遣会社としての経験を生かしたフォロー体制

### 外国人技能実習・特定技能 受入れをサポートします

特定技能 技能実習

ジャパンネット株式会社 / 亜細亜架け橋共同組合  
岐阜県中津川市千旦林814-23 通訳者在中  
TEL 0573-64-2536 FAX 0573-78-1119

### ダイハツショップ

民間車検工場完備

## 恵那ダイハツ株式会社

Light you up

らしく、ともに、軽やかに

〒509-7201  
恵那市大井町1210-1  
☎(0573)25-3121  
FAX(0573)26-3353

### YAMA-MOTO

エネルギー総合サービスカンパニー

地域密着のエネルギー供給業を中心に「満足・感動」を提供する生活提案企業グループ

### 山本石油株式会社

新東海運輸(株)・ヤマモトエナジー販売(有) ヤマモト企画・(有)恵那LPG配送センター

ホームページ http://www.yama-moto.jp/

「地域社会」に新たな価値を提供し続ける企業へ

## valer Holdings

岐阜県多治見市大針町661-1  
株式会社 バルホルディングス TEL 0572-20-0860 https://valerholdings.co.jp

### 保険をトータルでサポート!

総合保険コンサルタント (有)ソガ保険企画

ソガ保険企画 恵那 検索

☎ 0573-26-0852  
恵那市長島町永田 373-38 大洞ビル

無料宿泊体験できます!

### 楽園住宅

〒509-7203  
岐阜県恵那市長島町正家1-5-5  
TEL 0573-26-5122

### 会報広告サービスのご案内

会員事業所の広告を当所会報の紙面へ掲載するサービスです。掲載広告にクーポンや割引、優待付きの広告としても活用いただけます。是非、ご活用ください。

- 料金 / 1回6,000円(税別)
- 原稿 / 毎回原稿の変更が可能ですが原稿サイズ 4.4cm×6cm (1コマ)

### 安心して加入できる共済制度

火災共済...掛けて安心、万一の火災事故に備えて生命傷害共済...不慮の事故から病気死亡まで保障自動車事故費用共済...契約者にお支払いする制度

強制、任意とは無関係  
所得補償共済...役員・従業員が病気やケガで働けなくなったときの所得を補償

お申し込みは 恵那商工会議所まで  
岐阜県火災共済協同組合

発行/恵那商工会議所

〒509-7203  
岐阜県恵那市長島町正家1-5-11  
TEL.0573-26-1211  
FAX.0573-25-6173  
E-mail : enacci@enat.org  
URL http://www.enacci.or.jp

# 《特集》 ENAみのじのみのり祭

「これが恵那の祭りだ!」と、老若男女問わずすべての市民が誇れるみのじのみのり祭りを創り上げましょう。

「これが恵那の祭りだ!」と、老若男女問わずすべての市民が誇れるみのじのみのり祭りを創り上げましょう。

レ」と言えるものが失われてしまっていると感じられます。

みのじのみのり祭が、これからも市内市外の人達にとって、魅力的であり、なくてはならない存在であり続けるためには、「これがみのじだ」「これが恵那の祭りだ」と、胸を張って示すことができる目玉となるものが重要です。そして、一過性のものではなく、みのじの時期が来るたびに、祭りの「コレ」に対して思いを馳せるような、今年も「コレ」の季節がやってくること継続して行うことができるものである必要があります。

コロナという事態で一度途切れてしまった伝統や歴史を紐解きながら、その中で時代の変化にも即した形で、これから先の時代の変化に沿っていけるみのじのみのり祭を目指していきましょう。



公式ホームページ

9月27日 土 17:00~21:00 9月28日 日 10:00~16:00

## 本年度の ENAみのじのみのり祭のテーマ 「This is ENA festival」

### 〈事業目的〉

恵那市随一の祭りとして歴史を紡いできたみのじのみのり祭。恵那に人呼び込む観光資源としてだけでなく、恵那市民が町に繰り出し、文字通り恵那市が一つになるイベントとして、これからも持続可能な事業として実施していくことを目的とする。

### ラリージャパン PRブース 9/28

ラリージャパンの車両展示やキッズエンジニア体験、その他にも家族で楽しめる体験イベントを用意しています。



※天候により、イベント内容が変更になる場合があります。

### イベントステージ 9/28

イベントステージ会場で、恵那市消防音楽隊・恵那東中学校吹奏部・恵那西中学校 brassバンド部による演奏や、市内の団体やグループなどの踊りが行われます。



### 恵那の観光 9/28

9月28日(日)限定ワンコイン列車、ご当地グルメの恵那ハヤシ、ご当地の栗菓子を販売します。



### 恵那の次米 お米の楽市 9/28

次米のお米を使った栗ご飯の販売。



### ふるさと まちじまん 9/28

市内 13 カ町に伝わる郷土料理や、地元野菜の販売や地元野菜を使った料理を楽しんで頂けます。



### ENA レンジャー 9/27 9/28

ENAみのじのみのり祭を宣伝するために結成されたPR部隊。祭りの楽しさを大人から子供まで伝える任務を遂行するため、祭り会場を盛り上げます。



### みのじのみのり歩き 9/27

祭りの前夜祭と位置づけ、市民が祭りを盛り上げ・楽しめるイベントとして、地元企業や有志団体が主体となって“お御興や山車”を使って市内を練り歩きます。



### 五平フェス 9/28

郷土名物である「五平餅」PRするイベントコーナー。



### 恵那の次米 献納行列 9/27

1348 年前に、恵那の里から天武朝廷へ次米(神に捧げる米)を献上した最古次米木簡が発見され、優れた恵那米を、当時の衣装に扮して献納パレードします。



### 五平ロード 9/28

東美濃地域の五平餅店が出店して、各店の味比べができます。今回は、三河地域の五平餅店も出店して、地域との味比べが楽しめます。



### えな STREET FOOD JAM 9/27 9/28

地元のお店が2日間限定出店。ふれあいあって懐かしく、ホッと心が和む食のエリアで祭りを盛り上げます。



### 新商品開発セミナー

～「食」で地域活性化 食の魅力発信～

この地域の食文化を永続的に発展させるとともに、地域の食の魅力を市内外に発信することで地域の活性化に繋げるべく食の専門家をお招きし新商品開発セミナーを開催致します。

日時／令和7年10月21日(火)  
14時00分～16時00分  
場所／恵那商工会議所 3階会議室  
講師／(株)Japan Food Expert  
代表取締役 料理研究家  
長田 絢氏  
定員／20名



### 事業継続力強化計画策定セミナー

「事業継続力強化計画の認定制度って?」「どこから取り掛かればいいのか?」といった疑問が出てくるかもしれません。本セミナーでは、受講者が自ら計画書を作成できるよう、ポイントを分かりやすく解説し申請書を作成致します。

① 日時／令和7年10月1日(水)13時00分～17時00分  
場所／恵那商工会議所 (恵那市長島町正家 1-5-11)  
② 日時／令和7年10月8日(水)13時00分～17時00分  
場所／恵那市恵南商工会  
(恵那市明智町 443-4)  
講師／(有)ビジネス・サポートエム  
代表取締役 御田村 瑞恵氏  
定員／各会場 10名



### 経営分析セミナー

中小企業・小規模事業者の経営者が不得意とする経営分析について、その目的、必要な中小企業経営者や支援者がローカルベンチマークやRESASを効果的に活用し、企業の現状分析と将来戦略立案のスキルを習得するセミナーを開催致します。

日時／令和7年10月27日(月)  
14時00分～17時00分  
場所／恵那商工会議所 3階会議室  
講師／鳥巢経営研究所  
代表 鳥巢 智嗣氏  
定員／20名  
持ち物／決算書3期分、ノートPC  
もしくはタブレット、筆記用具、電卓



### 事業継承セミナー

「事業継承問題」は、いずれの企業にも存在する経営課題です。今一度、自社の「事業継承」について真剣に検討してみましょう。本セミナーでは、中小企業支援のスペシャリストを講師にお迎えし、「事業継承」の「極意」についてご理解をいただきます。今後の円滑な事業継承に向けた第一歩を進めてまいりましょう。

日時／令和7年11月13日(木)  
18時00分～20時00分  
場所／恵那商工会議所 3階会議室  
講師／(株)アテーナソリューション  
代表取締役 立石 裕明氏  
定員／20名



全国の地方銀行が一体となって開催し地域の食品事業者が多数出展する商談会です。

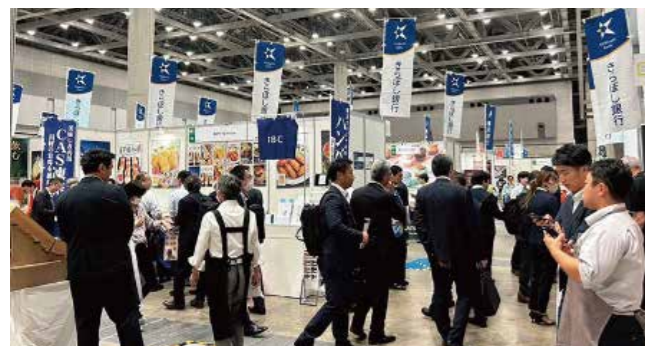
### 第20回 地方銀行 フードセレクション

会期／令和7年11月13日(木) 午前11時～午後6時  
14日(金) 午前10時～午後4時  
会場／東京ビッグサイト 西1・2ホール

当所ブースからの出展事業者

- ① (株)MAC
- ② 巴庵菓子工房(株)

地方銀行 フードセレクション  
Food Selection 2025



恵那商工会議所では販路拡大・新規顧客確保に向けて、展示会の出展支援サポートを行っています。



メッセナゴヤは、愛知万博の理念(環境、科学技術、国際交流)を継承する事業として2006年にスタートした「異業種交流の祭典」。業種や業態の枠を超え、幅広い分野・地域からの出展を募り、出展者と来場者相互の取引拡大、情報発信、異業種交流を図る日本最大級のビジネス展示会です。

会期／令和7年11月5日(水)～11月7日(金)  
午前10時～午後5時  
会場／ポートメッセなごや 第1展示館(名古屋港金城ふ頭)  
オンライン開催／令和7年10月27日(月)～11月28日(金)



当所ブースからの出展事業者

- ① 回生堂(株)
- ② (有)東野
- ③ (株)アパックス
- ④ (株)山本製作所
- ⑤ 東濃コア(株)

### 第17回ジュニアエコノミーカレッジinえな開催

本年度で第17回目となる「ジュニアエコノミーカレッジinえな」を開催いたします。参加児童が自分たちで考え、商品化した商品を12月6日(土)の恵那まちなか市にて販売を行います。是非ご来場ください。

#### ■ジュニアエコノミーカレッジとは

ジュニアエコノミーカレッジは、小学校5・6対象に商売体験を通じた「起業教育プログラム」です。子ども達は、4～5人1会社で模擬株式会社を設立し、資本金10,000円、借入金10,000円の計20,000円を元手に自分たちで考え、商品化したものを実際に販売します。販売終了後は、決算書(損益計算書・貸借対照表)を作成し、税金、株主(保護者)への取り分【配当】、役員(子ども達)のお小遣い【報酬】を決定します。その後、事業を振り返り、株主と銀行に報告をして、事業を終了します。

本年度の参加会社(チーム)

小学校名	学年	会社名	キャッチコピー
恵那北	5	髷きたなか	明るくて、仲がいい
大井	6	髷Jackpot	一期一会 一人一人のお客様を大切に
大井第二	6	髷スマイル	常に笑顔で!私たちのスマイルでお客様もスマイルに!
大井第二	5	髷Sunny*	天真爛漫 明るく接客
大井第二	6	髷!KOKARISA!	輝跡を信じて気合と笑顔
長島	5	髷 Smile	みんなが笑顔 最後まで全力で
長島	5	髷千田組	わが社が一番!!
長島	5	髷たこさんウィンナー	いつでも明るい会社です
長島	5	髷SUNSHINE	明るく 楽しく 元氣よく
東野	5	髷DREAM	チームワーク 明るい 笑顔

本年度のスケジュール

期日	内容	場所
11月15日(土)	お店づくり勉強会	恵那商工会議所
12月6日(土)	商品販売会(実践販売)	恵那まちなか市
12月14日(日)	まとめセミナー	恵那商工会議所
1月18日(日)	決算発表・表彰式	恵那市共同福祉会館



### ご存知ですか? 商工会議所保険制度

例えば  
業務災害補償プラン→最大約58%割引

商工会議所会員のみ団体割引適用でご加入いただけます。

商工会議所会員の経営リスクの担保(リスクの移転)及び同会員の従業員などの福利厚生を充実を目的に、全国商工会議所のスケールメリットにより、低廉な保険料でご加入頂ける団体保険制度です。

- ◆スケールメリットによる低廉な保険料
- ◆幅広いビジネスのリスクに対応
- ◆企業の声に応えた本当に必要な保険をご提案



詳細はこちら

### 令和7年度 後期会費について

令和7年度後期会費につきまして、請求は例年10月末日となっていますが、役員改選期となるため、11月末日に変更となります。

### 優良従業員表彰

◎ 株式会社コンテック  
小木曾 貴裕(10年以上)(敬称略)

勤続30年以上の表彰については、日本商工会議所と連名で表彰しています。  
※申請は随時受付を致しております。各事業所が希望する時期にお申込みいただき賞状と記念品を交付致します。受付から交付まで2週間程かかりますのでご了承ください。

### 健康経営優良法人認定企業のご紹介

昨年健康経営優良法人に認定された会員事業所を1社ずつピックアップしています。第1弾は 株式会社デジタ 様(代表取締役 藤下 和也様)にお話を伺いました。

#### 認定を受けるきっかけは?

会社立ち上げ当初から従業員の働き方に関する取り組みを行ってきました。今回、アクサ生命保険(株)さんから健康経営の情報をいただき、取得要件を満たしていたことから認定を受けることができました。

#### 社長が考える健康経営とは?

1日24時間のうち3分の1は仕事をするため、その時間を苦しいものではなくやりがいのあるものにして人生を充実させてほしいという思いが昔からあります。今後もそういった会社であり続けたいと考えます。

#### 健康経営を取り組まれ変化はありましたか?

取得により、自社におけるワークライフバランスへの精力的な取り組みを一層推進することに繋がりました。実際に健康経営を取得している点を志望動機の一つとして、入社を希望する方が増えた印象があります。



### 新しく就任された 参与の紹介



氏名/小澤 伸之  
役職名/中津川税務署長  
前任地/名古屋国税局総務部  
情報システム課長  
就任日/令和7年7月10日  
出身地/愛知県

# Column

## 地域の事柄や、時事ネタを ビジネスの視点でみる

佐藤 博之氏

岐阜県よろず支援拠点のコーディネーター。食品酒類卸売業の経理社員を経て起業し、経営実践22年。「強い会社」「負けない会社」づくりを得意としている。自社での体験に基づく実践的ノウハウと、「自社と同じ中小企業を盛り上げたい」という情熱で支援をしている。中小企業診断士、ファイナンシャルプランニング技能士。



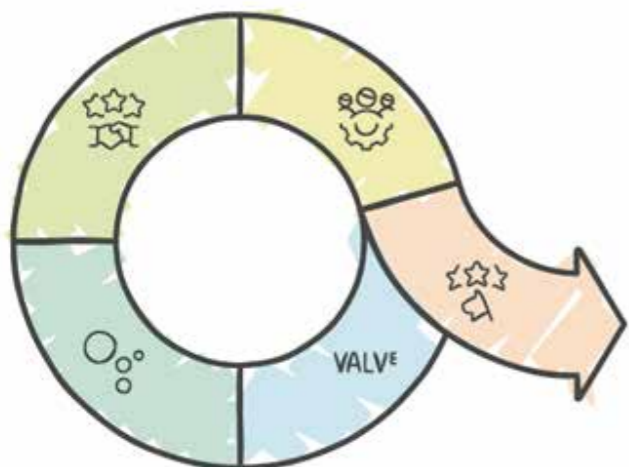
### 売らない勇気が、信頼をつくる

### 「老舗うなぎ店に学ぶ、中小企業の価値経営」

7月19日の「土用の丑の日」。うなぎ店が最もにぎわうこの日、あえて休業する老舗があります。創業100年を超える名店の決断に、「もったいない」と感じる人も多いでしょう。しかし、その裏には中小企業にとって非常に示唆に富む経営哲学が隠されています。ある老舗の店主はこう語ります。「うちは一尾ずつ丁寧に焼く。それには時間が必要。急いで焼くのなら、それはもう当店のうなぎとは言えない」。この言葉に表れているのは、「品質への妥協なきこだわり」です。大量注文をこなすことよりも、ひとつひとつの仕事に心を込める。これは美濃焼の陶工や飛騨の木工職人にも共通する、岐阜の「ものづくりの精神」そのものです。さらに、こうした決断は「長期的なブランド価値の維持」にもつながります。一度でも品質を落とせば、長年積み上げてきた信頼は簡単に崩れてしまふ。加えて、職人たちへの「働きやすさ」への配慮も見逃せません。無理な労働は技術の低下や人材流出を招き、持続可能な経営を脅かします。つまり彼らは、「売上最大化」ではなく「価値の最大化」を選択しているのです。お客様が本当に求めている

のは、「土用の日にうなぎを食べること」ではなく、「本当においしいうなぎを、心から楽しむ体験」です。その本質を見失わないことが、信頼を生み、継続的な支持につながっているのです。この姿勢は、私たちにも応用できます。業種を問わず、次のような視点が重要です。  
・自社の「譲れない価値」を明文化し、貫くこと  
・「やらないこと」をあらかじめ決め、ぶれない判断を下すこと  
・働きやすさと品質維持のバランスを見直すこと  
・短期的利益よりも、地域ブランドとしての信頼を大切にすること  
「規模の経済」が重視される時代だからこそ、中小企業は「価値の経済」で勝負するべきです。土用の日に休むという老舗の勇気ある判断は、単なる機会損失ではなく、長期的な競争優位を生み出す「戦略」なのです。私たちも「何を売るか」ではなく、「どんな価値を届けるか」にシフトしていきましょう！

### 価値経営のサイクル



- 1 譲れない価値を定義する**  
企業が妥協しない核となる原則を確立する。
- 2 妥協しない品質**  
常に高品質の製品またはサービスを提供する。
- 3 長期的な信頼を築く**  
顧客との信頼と忠誠心を育む。
- 4 従業員の幸福を優先する。**  
従業員の満足度と幸福を確保する。
- 5 価値を最大化する**  
収益よりも顧客体験に焦点を当てる。

# 恵那の Good News!

恵那商工会議所会員の、新しいサービスや商品、店舗や事業所など、企業の「今」をお届けします。

## 地元食材で味わう旬ランチ【カフェ&ギャラリーカバノ】



カフェ&ギャラリーカバノとレストランディグが10周年を迎えました。カバノではディグとは異なるスタイルのカフェランチを提供しています。毎朝仕入れる地元の旬食材を使った、その日だけの日替わりランチが魅力。併設するギャラリーでは、地元作家の作品を展示・販売しています。

### 01 Information

恵那市大井町 2709-521 (0573)22-9912  
カフェ 10:00 - 17:00 ランチ 11:30 - 13:30  
月曜日定休、第一月・火曜日連休



### 02 4月に宿泊施設がオープン!

食事後も心地よく過ごせる宿は、窓をあえて1つにした居心地の良い空間です。



## 地元グルメナビ

地元の味を知り尽くした食通も、初めて訪れる方も楽しめる、地元のグルメ情報を発信します。



### 名物「栗きんとん」「ひとつばたご」

贈答にも喜ばれる定番のお菓子。栗きんとんは、その年の栗の状態を見極め丁寧に焼き上げます。

## (有) 菓舗 ひとつばたご



創業120余年、三代続く「菓舗ひとつばたご」は、昔から変わらぬ味で地元で愛されている和洋菓子店です。若鮎や草餅などの昔ながらの和菓子に加え、「フリーナ」「レモンケーキ」などの洋菓子も人気。アットホームな雰囲気の中、世代を超えて親しまれる菓子作りを大切にしています。

恵那市大井町 267-14 9:00 - 17:30  
(0573) 26-0113 火曜日定休

## 手打そば十九上 (とくじょう)



### 県産品愛用推進宣言の店

食材だけではなく器も土岐・多治見で作られたものを使い、蕎麦猪口は店主自らデザインした逸品。

中津川市茄子川 2082-192 11:00 - 売り切れまで  
(0573) 68-7855 火曜日定休



100%国産素材で打つ手打ち蕎麦。さらしな、二八、平めんの3種類から、お好みで5通りの組み合わせを選べます。濃い蕎麦湯も人気があります。冬季は味噌煮込み蕎麦、すんき蕎麦等も登場。添加物を使わず継ぎ足しで作る自家製そばつゆは、岐阜県醤油や地元産のあじめこしょうを使用しています。



このページはママパパ業務請負サービス チームEma (運営:株式会社ココアイ) が作成しています。