

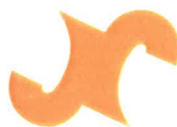
# 会報 ENA

ENA C.C.I NEWS

E-mail: enacci@enat.org URL: http://www.enacci.or.jp

## 恵那商工会議所

岐阜県恵那市長島町正家1-5-11  
TEL26-1211(代) FAX25-6173



### 第29回恵那市伝統芸能大会 ～魅力再発見～恵那に伝わる伝統芸能

佐野 幸久  
恵那商工会議所青年部  
(当所 青年部専務理事)



#### CONTENTS

特集① 恵那市行政に関する要望と回答	2
特集② 中小企業景気動向調査【速報版】	4
まちの情報	6
セントラル建設㈱	(株)河合総合
金子建築工業㈱	イシグレ写真館
活動報告	7
インフォメーション	8
相談所コーナー	10
青年部・女性会	12・13
情報コーナー	14

#### 特集

- ・ 恵那市行政に関する要望と回答
- ・ 中小企業景気動向調査【速報版】

山本 直喜  
恵那警察署長  
(当所 参与)

朝倉 和仁  
恵那県事務所長  
(当所 参与)

青地 斉  
恵那ライオンズ  
クラブ会計  
(当所 常議員)





# 恵那市行政に関する要望と回答

昨年7月～9月に市内4地区で開催しました移動商工会議所、各部会において会員から行政に対しての要望を取りまとめ、昨年12月4日に恵那市長、恵那市議長に対して要望しました事項について、回答がありましたので、ご報告いたします。

1. 人口減少対策と移住定住推進について  
 恵那市における人口減少と高齢化は深刻な課題であり、さらなる移住定住推進の強化を要望いたします。

(1) 移住後の創業希望者に対して、使用されていない集会場等の市所有施設を工場、事務所等として改修し貸し出す制度の導入

市所有施設の貸し出し制度はありませんが、まちづくり活動等公益的な活動に使用する場合には、地縁団体やまちづくり団体に対して無償譲渡を進めており、このたび修繕費相当の補助金制度も創設しました。

(2) 農業振興地域での移住者及び第三者の住宅建築に向けた柔軟な農振除外

一般住宅（建売住宅、アパートなど）については、第1種農地（集団性のある農地、土地改良している農地）以外と判断される場合において、農振除外が可能とし、平成31年1月から受け付けています。

(3) 飯地地区自主運行（里山）バスの武並駅の路線設定並びに夜間の恵那駅への運行導入

公共交通空白地有償運送として「いじり山バス」を飯地地域自治区運営委員会が運行しています。これは地域等を限定し定められた要件により運行が可能となるもので、制度上地域外への運行は出来ません。

(4) 明知鉄道と国道19号線が交わる箇所から、総合庁舎にかけて長島町と大井町

の字境が複雑な地域の整理  
 複雑な地域の整理により住所が変更になると、該当地区にお住まいの方には、多方面で住所の変更手続きを行うなどの負担が生じます。また、地域の行事、祭事など、慣例に変更が生ずる可能性もあります。まずは、自治会や地区、自治区で協議していただきたいと考えています。

2. 地域経済活性化に向けた人手不足対策と事業承継の推進について  
 少子化と若者の市外流出は、市内企業にとって重大な課題であり、事業承継のため外国人研修生の受入推進を要望いたします。

(1) 外国人研修生の空き家バンク登録物件の利用及び周辺に登録物件がなく、住居として自社工場等を改装する場合には恵那市空き家改修補助金の対象とする変更

外国人については、住まいの確保が益々問題になっていくものと思われま

(2) 求職を希望する移住者に対し、居住地域の企業を優先して紹介する仕組み  
 恵那くらしビジネスサポートセンターをワンストップ窓口として設けています。サポートセンターでの就職相談の情報はハローワークの求人情報

(3) 外国人研修生受入れに向けた海外都市との姉妹提携の推進  
 出入国管理法改正案が、国会で成立となり、外国人の就労拡大につながるものと期待されています。外国人の受け入れは、企業ごとにおいても多岐に渡ると推測され、受け入れを目的とした特定の都市との連携については、大変難しいと考えています。なお、文化交流や親善を目的とした姉妹都市連携については、今後、その必要性を含め検討していきます。

(4) 保護者が参加する企業見学のより積極的な推進  
 昨年度、高校の先生と保護者を対象とした企業見学会を実施しましたが、保護者の参加者が数名であったため、今年度は高校の先生のみを対象として実施しました。しかし、今年度行った高校生に向けたアンケート結果をみると就職先を決める上で親御さんの意見は重要であるという回答が多かったため、学校とも相談しながら親子で参加していただけるような企業説明会を実施します。

(5) 後継者不在の店舗と創業希望者のマッチング事業の実施  
 恵那くらしビジネスサポートセンターで専門家も含めてお話を伺いします。その中で相談者の希望に応じて、商工会議所とも情報を共有しながら進めていきます。

(6) 恵那駅前周辺の空き店舗活用に向けた、企業と恵那くらしビジネスサポートセンターの連携する仕組み  
 商店街連合会とも連携しながら産業振興会議の中で検討していきます。個人的な相談については、恵那くらしビジネスサポートセンターにて専門家も含めて活用の提案をさせていただきます。

東邦液化ガス グループ  
**株式会社 東 栄**

本社  
 岐阜県恵那市大井町667-19 〒509-7201  
 TEL. 0573-26-0125 FAX. 0573-25-8683  
 中津川営業所  
 岐阜県中津川市新町3-10 〒508-0038  
 TEL. 0573-65-0617 FAX. 0573-65-0618

ガス + 電気

<http://thg-group.tohogas.co.jp/toei/>

恵那商工会議所会員特典  
 通常生花1対(供花・祝花) 15,000円+消費税のところ  
**13,000円に割引いたします。**  
 有限会社 ヤマウチ  
**山内生花店**  
 〒509-7201 岐阜県恵那市大井町末広通り  
 TEL(0573)25-2862 FAX(0573)25-7334

3. 道路整備・安全対策について市民の生命・財産を守り、安心して暮らせるまちづくりのため、道路整備・安全対策の充実を要望いたします。

(1) 瑞浪恵那道路整備にあわせて、武並駅周辺の商業地及び住宅地への開発計画の推進並びに恵那バイパス横ヶ根付近の共用部分の一体的整備  
瑞浪恵那道路は今年度全線事業化され、平成30年度は武並駅周辺を中心とした「まちづくり基本調査」を行っております。今後、基本調査を基に瑞浪恵那道路整備とも連携しながら関係機関、地域の方々と細部の協議を行ってまいります。

(2) 恵那峡方面から恵那インターへの標識等の改良  
交流人口増加に伴い外国人観光客も増えていると承知しています。外国語表記等、わかりやすい標識・デザインに変更可能な箇所から改良していきたくと考えています。

(3) 恵那インター駐車場内の一般開放  
現在のところ、中日本高速道路としては駐車場としての利用は困難との回答をいただいています。今後は、恵那市と一緒に要望していただくようお願いいたします。

(4) 永田川沿いの「こども園」への浸水対策を含めた流域の安全対策  
こども園付近は、一部護岸をかさ上げしておりますが、全線護岸改修につきましては岐阜県に引き続き要望をおこなってまいります。

4. 観光事業について交流人口の増加を図るため、地域資源の保全と活用並びに街並みの整備を要望いたします。

(1) Wi-Fi環境と英語及びQRコード表示の観光看板の整備  
恵那市の観光施設では、これまでに広重美術館等、7箇所のWi-Fi環境を整備してきました。  
国民宿舎恵那山荘、串原温泉ささゆりの湯は、今年度実施を予定しています。他の観光施設につきましても、ニーズを把握しながらWi-Fi環境の整備を進めていきます。  
英語及びQRコード表示の観光看板の充実については、これまでに中山道大井宿、岩村城跡・岩村城下町、日本大正村などで観光看板に英語による説明を表記しています。

(2) 長期計画による中山道大井宿の電線の地中化並びに道路整備  
中山道大井宿の道路整備につきましては、都市再生整備計画（中山道宿場町大井地区）により、6箇所の枍形からなる中山道宿場町の街道を平成29年度、平成30年度の2ヶ年でロード工法により宿場町としての景観を考慮した舗装を実施しました。  
電線類地中化により無電柱化することにつきましては、地域の盛り上がりや費用対効果を勘案し検討してまいります。

また、中山道大井宿広場と五毛座の看板には「中山道ぎふ17宿」のウェブサイトに接続されるQRコードを表示し、中山道や地歌舞伎をより詳しく紹介しています。恵那峡や明智光秀ゆかりの地におけるサインなど、今後整備する際にも実施してまいります。

5. リニア中央新幹線についてリニア中央新幹線の開業を控え、当地域の活性化に向けた波及効果を最大限に活用するため、広域連携による取組みを要望いたします。

(1) 恵那・中津川を中心とした広域でのインフラ整備と観光振興  
リニア開業による効果を最大限に波及させるため、広域アクセスの強化として、リニア岐阜県駅と恵那市、中津川市の都市間を結ぶ道路網の整備に取り組みます。また、恵那市の南部を経由し東三河方面との広域交流を視野に入れた三河東美濃連絡道路の構想実現に向けては、引き続き取り組みます。  
観光振興につきましては、中津川・恵那観光推進協議会において広域で取り組んでおります。具体的には、ワークショップや商談会の開催などの事業者支援や、観光プロモーションを実施しています。今後も両市の観光資源を活用した周遊コースの造成などに努めてまいります。

(2) 広域連携による東美濃地域の市民に向けた情報発信  
広域で連携した取り組みや情報発信はそれぞれの自治体で行うよりも効果が大きく、必要性は多いにあると感じています。東濃5市と可児市の6市の商工会議所などで構成されたツーリズム東美濃協議会、リニア中央新幹線沿線7市町と県などで構成された東美濃歴史街協議会を効果的に活用し、今後も地域の協力体制を強化しながら情報発信に努めてまいります。



ダイハツショップ 民間車検工場完備

## 恵那ダイハツ株式会社

自動車販売 車検・修理 換保・保険

CANBUS

〒509-7201 恵那市大井町1210-1  
☎(0573)25-3121 FAX(0573)26-3353  
フリーアクセス 0120-253122

「地域社会」に新たな価値を提供し続ける企業へ

# valor Holdings

株式会社 バルホールディングス

〒507-0062 多治見市大針町661-1  
☎(0572)20-0860(代)  
URL <http://valorholdings.co.jp>

# 平成30年 中小企業景気動向調査【速報版】

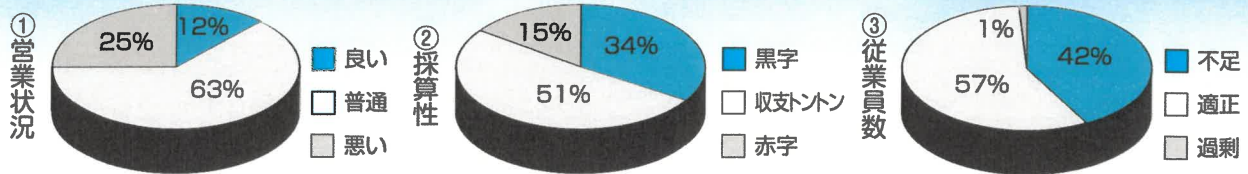
〈調査目的〉本調査は、昨今の厳しい経済状況下、恵那商工会議所が所管する企業の最新景気動向を把握することにより、地域密着した商工業施策の参考に資するため

〈調査方法〉アンケート調査票による集計

〈調査対象期間〉平成30年の実績と平成31年の見通し

〈調査対象企業〉当所会員1,213事業所内の、特定業種を任意抽出したもので、回答事業所は260件、回答率は21.4%である。

## 1. 平成30年事業者全体の概況（総合景況判断）



- ①営業状況 「良い」は前年13%から12%と1ポイント減少。「普通」は前年54%から63%と9ポイント増加。「悪い」は前年33%から25%と8ポイント減少。「悪い」は「良い」よりも13ポイント高く、やや減速傾向が出ている。
- ②採算性 「黒字」は前年33%から34%と1ポイント増加。「収支トントン」は前年50%から51%と1ポイント増加。「赤字」は前年17%から15%と2ポイント減少し、やや改善傾向が出て来ている。
- ③従業員数 「不足」は前年37%から42%と5ポイント増加。「適正」は前年62%から57%と5ポイント減少。「過剰」は前年1%と同ポイントで、「人手不足」が強まっている。

## 2. 総合景気動向（事業者全体）


### ◎各種景気動向(前年比較指数)◎

項目	実績DI			見通しDI		
	平成29年実績	平成30年実績	対比増減	平成30年見通し	平成31年見通し	対比増減
①売上高	▲ 12.1	▲ 1.9	10.2	▲ 7.0	▲ 0.8	6.2
②売上単価	▲ 7.7	3.2	10.9	▲ 3.2	3.1	6.3
③採算性	▲ 15.7	3.2	18.9	▲ 10.0	3.1	13.1
④在庫状況	5.2	8.2	3.0	7.5	5.0	▲ 2.5
⑤資金繰り	▲ 5.5	▲ 5.1	0.4	▲ 4.0	0.4	4.4
⑥従業員数	▲ 2.2	▲ 4.0	▲ 1.8	5.9	4.9	▲ 1.0
⑦仕入単価	▲ 41.9	▲ 38.7	3.2	▲ 36.2	▲ 31.0	5.2
⑧設備投資	9.5	9.8	0.3	9.8	5.6	▲ 4.2
⑨営業時間	▲ 5.0	▲ 2.0	3.0	▲ 8.6	▲ 0.4	8.2
⑩総合景況感	▲ 15.9	▲ 11.0	4.9	▲ 14.2	▲ 8.0	6.2

#### ■DI値(業況判断指数)■


DI値は、売上高、受注・販売単価・業況等の項目についての判断指数を表わす。ゼロを基準として、プラスの値で景気動向の上向きの傾向を表わす回答の割合が多い事を示し、マイナスの値で景気の下向きの傾向を表わす回答の割合が多い事を示す。よって、売上高等の実数上昇率を示すものではなく、強気や弱気等「景気の実感」をそのまま表わす指数として使われている。DI=「増加・好転等の回答割合」-「減少・悪化等の回答割合」

「総合景況感」実績DI:前年▲15.9から本年▲11.0に、4.9ポイント増加し、改善している  
 今後の見通しDI:本年▲14.2から(H31見通し)▲8.0に、6.2ポイント増加し、改善が見込まれ、全体として景況感は強まっている。

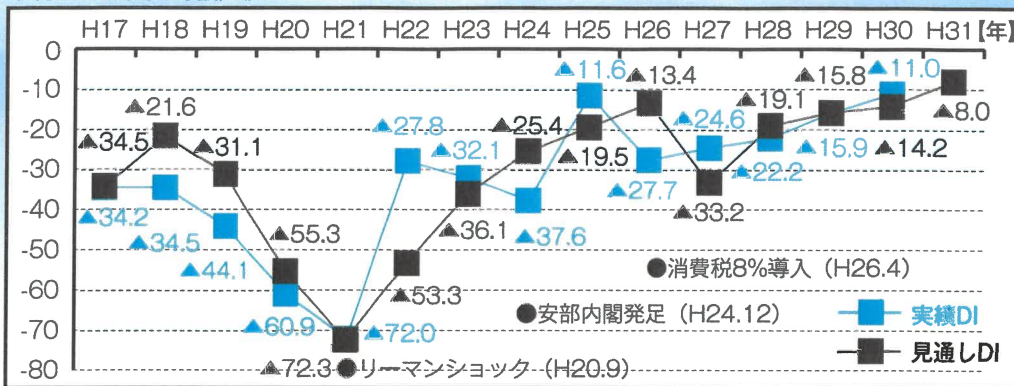
建設系廃棄物・廃プラスチック類など  
**恵那の産業廃棄物処理なら**  
 近くて便利な(恵那ICより車で5分)  
**東海エコシステム株式会社**  
 見積り無料・量を問わずお気軽にお問い合わせ下さい  
 恵那市長島町久須見1135-30  
 TEL(0573)26-0550  
エコアクション21 認証:登録番号 0003684

フリーダイヤル0120(26)9610  
 本社恵那峡店/恵那中央店/瑞浪店  
 可児店/咲久舎/可児御高インター店  
 高山店/岐阜高島屋店

**直那川上屋**  
 恵那川上屋謹製  
 春栗きんとん 里長閑(ごんごん)どか  
 全国発送いたします。



◎総合景況感の推移◎



最近の景気動向を見ると、平成24年12月に第二次安倍内閣がスタートして以来、「アベノミクス戦略」や、日銀による大規模な金融緩和政策により、円安と株高が進行。これに世界経済の回復が

重なり、日本経済は緩やかな景気の拡大をしてきた。しかし消費税率が8%になってからは、陰りが生じ、「実感無き景気回復」になっている。平成30年を振り返ると、前半は少し回復の兆しが見えていたが、中盤からはアメリカの金利上昇や、米中貿易摩擦の激化等で世界的に株価が乱高下し、再び円高基調になり株価が暴落。これに自然災害(夏の猛暑や豪雨)が加わり、消費者意欲が減退。景気の先行きに警戒感が始めている。

3. 経営上の問題点 (事業者全体)

(以下ポイント=は省略。( )は前年)

◎経営上の問題点◎

順位	項目	ポイント	昨年度(順位)
1	人手不足	81.0	79.7(2位)
2	需要の停滞・減少	73.6	82.0(1位)
3	設備の老朽化	43.9	51.8(4位)
4	同業他社との競合	39.9	64.1(3位)
5	仕入単価の上昇	35.1	47.7(5位)

「経営の問題」は、第1位が「人手不足」81.0(79.7)で、昨年2位から一位に浮上。2位は「需要の停滞・減少」73.6(82.0)で、昨年1位からの下降。景気の回復と共に、「人手不足」が次の問題として拡大しつつある。3位は「設備の老朽化」43.9(51.8)で、昨年4位からの上昇。景気は少し回復したがまだ新規に設備を更新するだけの資金的な蓄積と、景

気の先行きに明るさが出ていないことが感じられる。4位は「同業他社との競合」39.9(64.1)で、昨年3位からの下降だが、24.2ポイントと大きく減少しているのが注目。これは景気の回復がまだ弱いことを示している。

以上をまとめると、「需要の停滞・減少」は昨年から8.4ポイント減少し、景気は緩やかに回復している。しかし新たな問題として「人手不足」が浮上している。企業には少しゆとりは出ているが、積極的に設備投資をするだけの余力は見えない。また米中貿易摩擦等の国際情勢の緊迫化で、先行きに対する警戒感が強まっている。

4. まとめ

まだデフレ色が残る中、業種的にバラツキは有るが、着実に回復に向かって進んでいる。真の経営力(特に労務管理力)の強化が、企業盛衰のカギを握ってくるものと思われる。

「総合景気動向(事業者全体DI値)」では、前年比較で、「売上高」(10.2)、「売上単価」(10.9)、「採算性」(18.9)は大きく改善しているが、「従業員数」(▲1.8)だけは減少しており、景気は全体として回復基調で進んでいるが、新たな問題として「人手不足」が台頭している。「経営上の問題」でも、「人手不足」が前年2位から1位に浮上し、今後各企業は、労働条件(給与・賞与・労働時間・休日・退職金)の改善が急務となろう。

全体をまとめると「恵那地域の景気は、『まだデフレ色が残る中、業種的にバラツキは有るが、着実に回復に向かって進んでいる。』しかし、「人手不足」が次の課題として台頭しており、求人競争や転職の増加が予想される。また米中の貿易摩擦等の国際的な外圧で、景気の先行きに不安感が出ており、今後各企業は、『どの方向に進路を決めるか?人件費や資材の高騰をどのように価格転嫁するか?魅力ある職場をどのようにつくるか?優秀な人材をどのように確保するか?』等々が問われ、真の経営力(特に労務管理力)の強化が、企業盛衰のカギを握ってくるものと思われる。

※詳細版は3月下旬に当初ホームページに掲載予定。

火災保険・自動車保険・医療保険・生命保険をトータルでサポート!

総合保険コンサルタント  
**(有)ソガ保険企画**

TEL0573-26-0852  
恵那市長島町永田373-38 大洞ビル

派遣会社としての、ノウハウを生かしたフォロー体制

ベトナム人技能実習生  
受入れをサポートします。

TEL 0573-26-5830  
FAX 0573-59-9020  
〒509-7203  
岐阜県恵那市長島町正家1丁目5-11  
恵那商工会議所3階  
URL : <http://www.jap-net.jp/>  
E-mail : [japannet@enat.org](mailto:japannet@enat.org)

my town

街の情報提供

まちの情報

店舗のリニューアル、移転、新事業などPRやお知らせしたい情報などがありましたら、事務局までご連絡ください。但し、紙面の関係で掲載できない場合もございますのでご容赦ください。



セントラル建設(株)

中山道じねんじょ農園GAP認証取得

中山道じねんじょ農園では、農水省認定である六次化産業につき、岐阜県からGAP認証を取得致しました。

2020年東京オリンピック、パラリンピックの選手村等で提供される農産物生産者には、このGAPの認証取得が要求されます。

農業は自然との共生であり、毎日が勉強の連続です。GAPに認定された管理手法を基に生産性を向上させ、自然薯を地域の名産品とすべく努力を重ねていく所存であります。

※GAP (Good Agricultural Practice) 認証  
食品安全、環境保全、労働安全等の観点からリスクを管理し持続的に農業を行う取り組みに対する認証

住 所：恵那市大井町1202-4  
電話番号：0573-26-4114  
ホームページ：http://www.central1961.com



パートナーの(株)水戸屋さんとW取得

(株)河合総合(旧 河合総合)

HPを作成しました。

平成24年7月に創業以来、施設の解体作業、森林伐採で多くのお客様に支えて頂きました。この度、法人化をきっかけに、新しくHPを作成し弊社の業務内容を確認して頂けるようにしました。弊社は「何でもやります!河合総合!」のキャッチフレーズのもと、「変化を恐れず常に新しい試みにチャレンジすること」「考えることをやめない姿勢でひとりひとりのお客様に向き合い、それぞれの要望にまっすぐ応えます」を理念としております。今後は、法人化したことにより、公共事業への対応も可能となりました。公共工事から個人宅の解体までどんなことでも声がかかればどこにでも向かうフットワークの軽さで、岐阜県内はもちろん、愛知県まで幅広く対応しています。今後とも相変わらずのお引き立てを賜りますようよろしくお願い申し上げます。



http://kawaisougou.com



住 所：恵那市大井町518-14  
電話番号：0573-26-1557  
ホームページ：http://kawaisougou.com/

金子建築工業(株)

モデルハウスで宿泊体験できます!



当社の建築部門「楽園住宅」が手がけた市内の土塗り壁高断熱モデルハウスの1棟を「宿泊体験モデルハウス」としてリニューアルオープンしました。

住宅の性能を言葉や数値で聞いても、なかなかわかりにくいもの…。それならいっそのこと体験していただく!

というわけで、1月から受付を開始しました。

冬は寒くて当たり前!断熱はそれほど重視しない!そんなに暖かいの??とされている方、体験宿泊は無料です!ぜひ一度体験してみてください。

住 所：恵那市長島町正家1-5-5  
電話番号：0573-26-5122  
ホームページ：https://rakuen-jutaku.co.jp/

イシグレ写真館

日本写真館コンテストで優秀賞を受賞

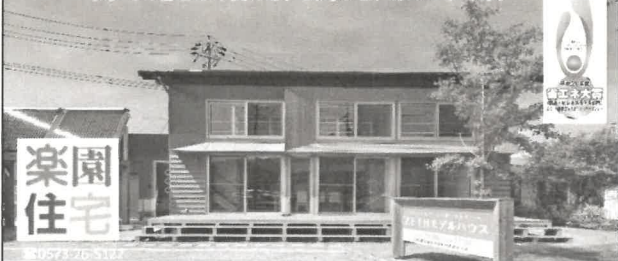
当店のカメラマンが優秀賞を受賞しました。「日本写真館コンテスト」は、(協)日本写真館協会が、「営業写真の新しい価値と感動」、そして「新しい写真表現」を作り出すことを目的に、平成18年に制定されました。デジタル機器が進歩し、写真が撮れて作れて当たり前時代だからこそ、一枚一枚の写真作りが大切になってきます。プロとして、多様化するお客様のニーズに応えられる感性豊かな写真が期待されています。おかげさまで当店では、4回の入賞(優秀賞・入選)することができました。技術力には自信があります。お気軽にご相談ください。



住 所：恵那市長島町正家2-9-4  
電話番号：0573-25-2232  
営業時間：9:00~18:00 定休日：火曜日

平成28年度省エネ大賞中小企業庁長官賞受賞

今までの暮らしが変わる。玄関から、ほっとする家。



地域の未来のために今できること

株式会社 河合総合

家屋解体/林業

本 社 509-7201 恵那市大井町 518-14  
TEL/FAX 0573-26-1557  
代表取締役 河合 将弘

営業所 509-7201 恵那市大井町 2716-74

http://kawaisougou.com



1/10

恵那商工会議所

# 平成31年新春賀詞交歓会



恵那峡山菜園にて、地元関係者171名の参加により平成31年新春賀詞交歓会を開催しました。来賓として地元国会議員、県議会議員、恵那市長、恵那市議会議員など多くの方にご臨席いただき、新年のスタートを祝うとともに、会員相互の名刺交換を行うなど、盛大に開催することができました。

平成31年新春賀詞交歓会開催



1/28

㈱工ガイテ代表取締役近藤航氏をお迎えし、マネジメントカードゲーム研修を実施しました。ゲーム感覚で会社運営を疑似体験し財務面の知識を習得し、決算報告まで行いました。



参加者からは、楽しく財務知識を学ぶことができ非常に良かったとの意見をいただき、とても有意義な研修となりました。

マネジメントカードゲーム研修開催

1/24



会員47名の参加により会員親睦事業として、「商売繁盛・伏見稲荷大社初詣ツアー」を実施しました。

伏見稲荷大社では当所会員事業所の方々から商売繁盛等の祈禱を行い、祇園かがり火での昼食、八坂神社周辺を散策しました。当日は天候に恵まれ、有意義な事業となりました。

会員事業親睦事業「商売繁盛・伏見稲荷大社初詣ツアー」実施

2/7

中小企業経営者のための労務管理・労働災害防止セミナーを開催。監督



署担当官を講師に、55名の方に参加いただきました。労務管理については長時間労働の削減や年次有給休暇、非正規雇用労働、労働時間の適正把握の待遇改善等をはじめとした働き方の見直し、いわゆる「働き方改革」について、労働災害については恵那市管内で実際に発生した労災死亡事例を報告し、再発防止に向けたポイントについて説明を受けました。

働き方改革については、メディアでも多く取り上げられていることもあり、参加者の関心も高く、質問等も多く寄せられました。

労務管理・労働災害防止セミナー

2/5



中津川税務署法人課税第一部門渋谷氏より消費税率引上げに関する制度説明を伺ったのち、中山経営コンサルティング㈱ 代表取締役中山毅俊氏より、軽減税率対策補助金等の支援措置について説明され、消費税10%と軽減税率に対応する複雑な会計処理を注意して取り扱わなければならない事が述べられました。

消費税対策セミナー開催

## 安心して加入できる共済制度

- 火災共済……………掛けて安心、万一の火災事故に備えて
- 生命傷害共済……………不慮の事故から病气死亡まで保障
- 自動車事故費用共済…契約者にお支払いする制度
- 強制、任意とは無関係
- 所得補償共済……………役員・従業員が病气やケガで働けなくなったときの所得を補償

お申し込みは 恵那商工会議所まで  
岐阜県火災共済協同組合

## 中山道じねんじょ農園



日本で唯一!ここだけの商品

自然薯むかごと  
飛騨牛カレー絶賛発売中

栄養価豊富なプレミアムカレー



セントラル建設株式会社

お問い合わせ  
0573-26-411

2/12・13



移動相談所を開設

決算・確定申告の開始を前に当所経営支援員による移動相談所を2月12日(武並振興事務所)、13日(中野方振興事務所)の2日間実施しました。地域内の会員事業者の税務相談を受け、適正な決算・確定申告申請の一助となりました。

2/8



木材木工業部会市内企業視察

市内企業視察研修として、恵那小径木加工協同組合の工場を部会員7名で、一昨年に林業・木材産業構造改革補助金を受け購入した、高温乾燥機とコア処理機の見学をしました。東濃地域では導入していないような設備を間近で見学することが出来、たいへん参考になる企業視察研修になりました。

収入 (単位:円)

項目	金額
恵那市補助金	5,110,000
恵那商工会議所補助金	1,000,000
寄付金(恵那市民)	1,217,800
企業協賛金	6,140,000
事業収入	691,650
雑収入	143,508
繰入金	4,010,594
前年度繰越金	439,687
合計	18,753,239

支出 (単位:円)

項目	金額
秋の味覚焼	327,420
松茸ご飯	900,594
御輿パレード	1,018,498
郷土芸能道行・太鼓	200,000
イベントステージ	433,120
ふるさとまちじまん	1,310,000
プラスバンド	4,536
クリーンアップ	147,981
パフォーマンス	80,000
ENAレンジャー	115,560
恵那ぐるめ広場	217,009
恵那の観光	236,400
まんぶく番付	821,255
恵那の次米	549,630
30周年記念事業	3,968,368
広報宣伝費	2,857,396
警備費	1,394,335
一般管理費	3,114,755
次年度繰越金	1,056,382
合計	18,753,239

9月22〜23日に開催しました「2018 ENAみのりの祭」には、恵那市民、当所会員の皆様をはじめ、関係諸団体各位の絶大なるご協力を賜り誠にありがとうございました。ここにENAみのりの祭実行委員会の收支決算報告を申し上げます。

今後とも変わらぬご支援、ご協力を賜りますようお願い申し上げます。なお、本年の「2019 ENAみのりの祭」の日程は、9月21日(出)〜22日(回)となります。

ENAみのりの祭実行委員会收支決算報告

恵那市プレミアム付お客様感謝商品券使用有効期限迫る!

使用期限 平成31年3月31日(日)

平成30年9月に発売した恵那市プレミアム付お客様感謝商品券は使用期限を過ぎると、使用できなくなりますのでご注意ください。期限までに取扱加盟店にてご利用下さい。  
※商品券は完売しており現在は販売しておりません。



アクサ生命保険(株)所長新任

アクサ生命保険株式会社  
岐阜支社東濃営業所  
営業所長 廣田 英也  
(平成31年1月〜)

出身地:京都市  
前任地:大垣市  
一言:会員事業所の皆さまの役に立てるよう精一杯努力して参ります。



年中快適室温キープ 空気清浄効果 省エネ&節電

## 地中熱システムでCSR

人と自然環境に優しい自然エネルギー活用【地中熱システム】

### 株式会社 柘植建設

恵那市長島町中野 1203-4 (事務所・地熱体感ルーム併設)  
TEL 0573-26-4602 / FAX 0573-26-4623

看板・企画・施工

## ペイントワーク

商売繁盛のお手伝い

paintwork  
SIGN DISPLAY DESIGN

tel/fax 0573-65-5959

お客様の個性やコンセプトを大切にし、デザインを通してを形にして行きます。



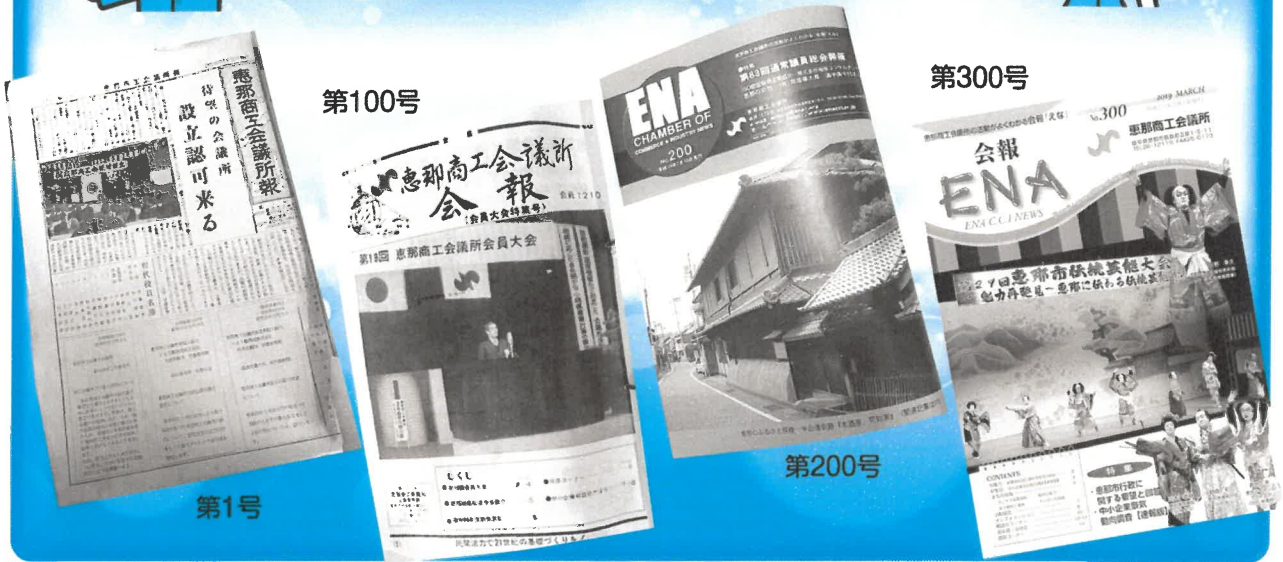
## 恵那商工会議所会報

# 『会報ENA』リニューアルのご案内



会報ENAは昭和40年2月10日に発刊して以来、本号をもって300回の発行をしました。次号301号からフルカラー8ページとなり、リニューアル致します。

今後も会員事業所様にとって、有益な情報をタイムリーに発信する情報誌として、編集作業を進めてまいりますので、今後ともよろしくお願致します。



### 平成30年度珠算優良生徒表彰式(2月10日)

日頃から珠算技能の習得に努力し、他の模範として認められた生徒が平成30年度優良生徒として、日本珠算連盟と恵那珠算振興会より表彰されました。



#### 日本珠算連盟

小野 由雅	東海珠算学園
今井 悠人	東海珠算学園
森 悠姫	東海珠算学園
小栗 遼裕	東海珠算学園
青山 佳樹	東海珠算学園
三輪田 結	東海珠算学園
村山 雅哉	東海珠算坂本教室
加藤 愛瑩	東海珠算坂本教室
土田 佳幸	東海珠算坂本教室
古井 彩香	ひろこ珠算教室
古井 紗希	ひろこ珠算教室

#### 恵那珠算振興会

阿部 志緒	東海珠算学園
佐藤 蒼夏	東海珠算学園
日比野孝哉	東海珠算学園
加藤 佑麻	東海珠算学園
磯部 優空	東海珠算学園
兼山倫太郎	東海珠算学園
志摩 輝	東海珠算坂本教室
熊崎 葵	東海珠算坂本教室
前田ありさ	東海珠算坂本教室
土方 悠聖	ひろこ珠算教室
伊藤世志琉	ひろこ珠算教室
伊藤 月南	ひろこ珠算教室



株式会社デジタ

オリジナルのシール・Tシャツ・パッケージが  
**Webで簡単に作れる!!**  
※専門ソフト不要!! ウェブ上でデザイン作成!!

詳しくはインターネットで ▶ [www.digitaprint.jp](http://www.digitaprint.jp)



図書カードは「読書」の贈りものです。

## (有) 松林堂書店

恵那市大井町中央通り

書店 TEL (0573)25-3156  
事務用品 TEL (0573)25-3155 FAX (0573)26-0617

# 企業を元気にする応援サポート

(経営発達支援事業)

企業を元気にする  
応援レポート17

「事業計画書を作成して地域一番のサービスを目指します。」

## ボディケアよつば

院長 西尾 理香 さん  
住所/恵那市長島町正家2-2-11  
TEL/090-9188-8589

営業時間/9:30~20:00  
定休日/木曜日、第3水曜日



当院は平成28年10月より開業して、おかげさまで2年が経過しました。ピアゴ恵那店様の隣でカイロプラクティックでの施術でおお客様の心と身体

が少しでも楽になっていただけるようなボディケアを行っております。開業したばかりの頃は料金設定から顧客管理の方法、日々の記帳の仕方など手探り状態で進めてきました。そんな中、お客様に商売に関する相談を受けてもらえる商工会議所への加入を勧めいただき、まずは確定申告のための決算の仕方についてアドバイスをもらい初めての確定申告を行う事ができました。そんな中、職員の方から毎月定期的に商工会議所で行われる「経営なんでも相談」での専門家への相談を紹介され、経費をかけずに売上を伸ばしたいと思っていた私は新規顧客の開拓や販売促進について相談をしました。

専門家の方からお客様の目線から見た接客方法やお金のかからない販売促進方法を提案していただき、たとえばお客様の来店から施術、お会計そしてお帰りまでのシュミレーションを行い、日頃の接客で気づかない点なども考えたり、また経費をかけない宣伝方法としてSNSの活用を検討してきました。今では定期的にLINE@で情報発信なども行えるようになりました。

今後も教えてもらったノウハウを活用して売上UPや痛みで辛いおもいをされているお客様の癒やしとされるような院にしていきたいと思っております。



支援担当者より

当所では販路拡大につながるさまざまな支援を行っています。経営なんでも相談やエキスパートバンク事業での個別相談をはじめとして、伴走型小規模事業者支援推進事業、SNS活用による売上向上や販路拡大、商品認知度拡大を最適な方法をご提案させていただきます。その後のフォローアップも事業計画書作成のお手伝い等と合わせて支援もさせていただきますので、お気軽にお問合せください。

## 販路開拓、新商品開発の設備導入、IT活用、事業承継をご検討されている方へ

当初では各種補助金申請のサポートをいたします。是非、ご相談ください。

### 小規模事業者持続化補助金

販路開拓を応援!

補助率: 3分の2  
補助上限額: 50万円

### ものづくり・商業・サービス補助金

設備を導入して生産性の向上などを高めようとする方を応援!

補助率: 2分の1  
補助上限額 1,000万円  
(一般型)

### IT導入補助金

ITを使って事業の効率化を目指す方を応援!

補助率: 2分の1  
補助上限額 50万円

### 事業承継補助金

事業承継を機に新しいことにチャレンジする方を応援!

補助率: 3分の2または2分の1  
補助上限額 200万円  
(I型: 経営者交代タイプ)

※その他 2019年10月から消費増税に合わせて、キャッシュレス、軽減税率対策に関連した補助金の公募も始まります。  
※2019年度については、補助内容が変更となる可能性がございます。

あなたの想いをカタチにします  
企画・デザイン・看板製作・印刷

有限会社 アド・ルース  
〒509-7201 岐阜県恵那市長島町大井町 2695-37 TEL.0573-26-5388 FAX.0573-25-7545  
<http://www.adloop.jp> アド・ループ 検索

恵那市の  
小さな  
印刷会社

有限会社  
樋口印刷

〒509-7205 岐阜県恵那市長島町中野 1228-13  
TEL.(0573)26-5566 FAX.(0573)26-5575  
E-mail higuchi-p@cocoa.plala.or.jp

**〈中小企業施策・補助金・助成金解説セミナー〉**

中小企業の皆様にご活用いただける施策・補助金・助成金についてわかりやすく解説いたします。

- 〈日 時〉平成31年3月19日(火) 14:00~16:30  
 〈場 所〉恵那商工会議所 3階会議室  
 〈内 容〉①中小企業・小規模事業者への  
 支援施策・補助金について  
 講師：経済産業省 中部経済産業局  
 ②生産性向上・業務効率化、  
 雇用関係助成金について  
 講師：厚生労働省 岐阜労働局  
 ③恵那市商工振興補助金について  
 担当：恵那市役所 商工課

〈定 員〉50名

**〈外国人材活用セミナー～人手不足で悩んでいる事業所の方へ〉**

求人倍率も高く、人手不足が言われて長くなり、最近では従業員数の少ない企業でも外国人材の活用に踏み出す企業の方も出てきました。

しかし、言葉や費用の問題だけでなく、生活面の支援など日本人を雇うよりも管理する点が多いなど不安があって、導入に踏み切れないとも聞きます。

そこで、本セミナーでは「勤勉で、手先が器用」という印象も強いベトナム人に絞り、活用方法や注意点など、事例を踏まえながら説明します。

- 〈日 時〉平成31年3月22日(金) 14:00~15:30  
 〈場 所〉恵那商工会議所 3階会議室  
 〈講 師〉ジャパンネット(株)  
 代表取締役 市之瀬 隆 氏

〈定 員〉30名



**講習会開催のご案内**

**〈新入社員セミナー〉**

新入社員の方を対象としてビジネスにおいて心得ておきたい契約取引に関する注意事項やビジネスパーソンとして必要な基本知識、考え方、振る舞い方を学ぶ為の研修会を開催します。

是非この機会にご参加下さい。



- 〈日 時〉2019年4月18日(木)  
 第1部 13:30~13:55  
 第2部 14:00~16:00

〈場 所〉恵那商工会議所 3階会議室

第1部『契約するときはよく考えて』

〈講 師〉中部経済産業局 産業部 消費経済課  
 消費者相談室長 加藤 康彦 氏

〈内 容〉若者と契約トラブルについて 他  
 第2部

『新入社員の心構えとビジネススキルについて』

〈講 師〉一般財団法人 リアライズ 代表社員  
 キャリアコンサルタント 白戸絹江 氏

〈内 容〉①学生から社会人、そして企業人へ  
 ②報連相はソーセージ 他

〈対 象〉会員事業所 新入社員 ※入社3年目迄の方、複数名での参加も可能です。

※全ての講習会は受講料無料です。  
 ※詳細は同封のチラシをご覧ください。

**現在の金融状況**

お気軽にご相談下さい(融資相談毎日行っています)

平成31年3月1日現在

●**県 制 度 融 資** 提携型全国小口 2,000万円まで 2.00%以内/年 (別途保証料 0.50%~2.00%以内)

●**日本政策金融公庫** **普 通 貸 付** 4,800万円まで1.16%~2.35%/年 **教 育 ロ ー ン** 学生・生徒お一人につき350万円以内  
**経 営 改 善 貸 付** 2,000万円まで1.11%/年 1.78%/年

※経営改善貸付をご利用された事業所は、1年間利子補給が受けられます。



**Nissan LEAF Debut  
 SIMPLY AMAZING**

いきなり、新次元。 航続可能距離  
 100%電気自動車 **400km**  
 新型日産リーフ誕生

**日産チェリー東濃販売株式会社**

岐阜県恵那市長島町中野1-11-3 TEL 0573-26-2311



**佐野事務所**

SanoOffice

**土地家屋調査士**

代 表 佐野 幸久

■ 不動産登記の表題部  
 ■ 土地測量および境界線  
 ■ 現状測量

509-7124 恵那市三郷町佐々良木 79-2  
 tel/0573-28-5075 fax/0573-28-5072  
 携帯電話 090-9912-5725

# 青年部 YEGG

## 第2回臨時総会

1月21日に臨時総会が当所にて開催され、佐野幸久会長予定者より平成31年度のスローガン・会長所信・運営方針が発表されました。

### 平成31年度スローガン

「MIX」  
「繋がりをお力にかえて、家族・自営業・地域の為に」

「所信」  
商工会議所青年部（YEGG）に所属するのは一体どういう事でしょうか。綱領・指針・YEGG宣言をもう一度読み返して下さい。一人一人がYEGGの存在意義を心に置き行動したならば、YEGGへ積極的に参加することが出来ます。

YEGGは大きく分けて2つ「商工業の経済的発展」と「豊かで住みよい郷土作り」に貢献する目的があります。

1、商工業の経済的発展に貢献するために、組織を強化し、地域から求められ、さらに信頼される団体へと成長していく必要があります。伝統を守りつつ、変化を恐れず、改革を行い、発展し、商工会議所活動の一翼を担っていきます。

2、豊かで住みよい郷土作りに貢献するために、学び得た知識や繋がりを基にして強くなり自企業を発展させ、利益を出し、従業員を一人でも多く雇って欲しい。YEGGメンバーは、創業や事業承継を行なった青年経済人のプロ

フェッショナルであり、YEGGはプロ集団です。学べる場所としてYEGGを使える場にします。

青年部活動は地味で、表立って目立つのは極一部の活動です。しかし、地道な活動こそが、YEGG活動であり、その活動が誰も見ていないからやらない、やる意味が無いと思わず、メンバー全体で参加出来るようにしていきます。一人一人の活動が力となりYEGGとしての大きな成果に繋がります。

YEGG活動は強制ではありません。あくまで個々が判断し参加する団体です。だからこそ、一人一人がどんなYEGGにしたいかを考え実行して頂ける様、先頭に立って行動で示します。

### 「運営方針」

1、青年部内での上程資料、事業計画、を統一化して事業を行った際には、事業検証を行います。

2、新入会員は、入会時に会長又は専務、副会長と面談を行い、ATの使用法の周知と、青年部活動に参加する意思を問います。

3、SNSを使い、恵那YEGG活動を発信していきます。



挨拶をする佐野次年度会長予定者

## 会員紹介

事業所：株銀の森コーポレーション

氏名：渡邊 好作

所在地：恵那市大井町2711-2

TEL：0573-59-8880

青年部役職：委員長（例会）

所 信：商工会議所青年部の目的は、「商工会議所の事業活動に寄与すること」であり、その目的達成のために事業を行うことです。例会委員会では、その目的に基づいて、2度の例会、市長と語る会をおこないます。

事業紹介：[商品名]プティボワ

[商品情報]国産のどんぐり粉を使ったクッキーをオリジナルの缶に詰め合わせました。どんぐり粉以外にも森で採れる木の実や果実を使い、様々な食感や香りを味わっていただけます。



**YAMAMOTO**  
ヤマモトグループ

地域に密着したエネルギー供給業を中心に“満足・感動”を提供する生活提案企業グループです。

ヤマモトグループホームページ <http://www.yama-moto.jp/>

山本石油株式会社 TEL(0573)26-1221

新東海運輸株式会社 TEL(0573)26-1231

有限会社ヤマモト企画 TEL(0573)26-1226

ヤマモトエナジー販売株式会社 TEL(0573)26-2151

有限会社恵那LPG配送センター TEL(0573)26-1239



## 小さな会社のネット集客

東濃唯一  
ランチェスター経営  
塾長 丸山敏昭

ランチェスター戦略を使って  
小が大に勝つ!!

リップルネット株式会社

TEL: 0573-67-9612(代表)

名古屋 千460-0003 名古屋市中区錦1-10-12 服部ビル10F FAX: 0573-67-9613

岡崎 千509-9132 中津川市茄子川207-6

<http://www.rip-ple.com>



懇親会風景

# 女性会 WOMAN

## 女性会新春例会

1月29日(火)民宿藤太郎にて新春例会が開催されました。来賓には竹中副会頭をお招きし、会員24名が参加しました。今回の新春例会は、オープニングとしてテノール歌手市川太一氏とピアノ奏者市原実小代氏の生演奏を聴講しました。新年に相応しい演奏曲で、オープニングされ、その後会員同士の親睦交流を図る事が出来ました。また、懇親会にも、市川氏と市原氏に

## 会 員 募 集

当所女性会では、現在会員募集を行っております。企業経営に携わる方で、様々な業種の方々との交流、研修会、視察研修、地域振興事業などを通じて資質向上を図るとともに、女性の立場から商工業者の改善と発展を目指し地域社会へ貢献したいと考えております。是非、女性会にご入会いただき、自分を磨き、新たな交流を広げてみませんか。入会希望者は、事務局までご連絡下さい。

4月14日(日) ハーフマラソン  
4月下旬 平成31年度定期総会

### 今後の予定



独唱する市川氏と演奏する市原氏

も参加して頂きました。懇親会の中で女性会の参加者と一緒に「花は咲く」等の歌を2曲合唱し、女性会会員同士の絆を深める有意義な時間を過ごすことができました。

事業所：【女性専門】恵那頭痛整体ひまわり  
所在地：恵那市長島町正家3-2-12 杉浦ビル2階  
営業時間：9時～19時 完全予約制 (時間は応相談)  
定休日：日曜日 (都合が合えば施術可 ご相談ください。)

氏名：伊藤 由香  
TEL：0573-38-9022

事業紹介：日本では頭痛患者は3000万人、うち片頭痛に悩まされている女性は約840万人いるといわれています。頭痛でお悩みのほとんどの方は薬を服用し、一時的に痛みをしのいでいる。当院では薬で一時的に痛みを止めるということではなく、薬を飲まない、薬を飲む頻度をなるべく減らしていき、身体づくりを目標にしています。肩こり・めまい等の乱れの多くは首に関係していて、その首や後頭部にフォーカスして施術させていただきたく思います。  
【腸もみ (腸セラピー) メニューに加えました!!】自律神経や免疫に大きく関わる今話題の腸もみです。  
【健康講座開催】美と健康のカギは腸にあり!玄米酵素の講師の方に来ていただき、食事や病気、美容や健康に関連するお話をして頂きます。できれば毎月開催したいと思います。日時内容はお問い合わせください。トータルで身体を整えてみませんか?是非、ご来院ください。

## 会員紹介



最新のカーテクノロジーと共に進化を続けています

## 愛中理化学工業株式会社

www.aichurika.co.jp

本社 〒452-0807 名古屋市西区歌里町35番地  
TEL: (052) 501-6216 FAX: (052) 501-2030  
恵那工場 〒500-7126 岐阜県恵那市武並町新竹折23  
TEL: (0573) 28-2820 FAX: (0573) 28-2566

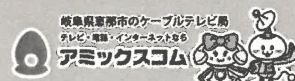


## アミックステレビCM

1ヶ月

10,800円 (税込)

CM制作も賜ります。※別途費用をお見積りいたします。



詳しくは、こちらまでご連絡ください

0120-927-528

受付時間 月～日 10:00～18:00 (日曜祝祭日を除く)

岐阜県庁・岐阜県庁 TEL:0573-20-3252

## 会員事業所情報コーナー

会員事業所の新商品・新サービスを  
紹介するコーナーです。  
今回は、下記の3商品を紹介します。



### 新規事業として、作業着・作業用品の 無店舗型販売サービスをスタート!

商品を厳選したカタログから発注する無店舗販売方式で「いるものを、いるときに、いるだけ」スタッフがお届けいたします。1点からの発注や購入前にサンプルで試着もできるので安心です。地域密着で、メーカー定番からお客様が求める商品まで、出来る限り希望を叶え、「現場の声」を積極的に伺い、皆様の仕事に役立つご提案をします。



#### H-WORKS

岐阜県恵那市長島町中野488-7  
TEL 0573-25-6114  
FAX 0573-26-0198  
E-mail: hworks@horii.enat.jp

### 恵那峡遊覧船セットの 特別ランチ 販売



恵那峡遊覧船の乗船と特別ランチセットを期間限定(2月4日~3月15日迄)で販売しております。岩村醸造酒蔵見学や中山道広重美術館の優待もあり、恵那市の観光を満喫できる、お得なセットとなっております。是非この機会にお試しください。

#### 旅館いち川

岐阜県恵那市大井町95-1  
TEL 0573-25-2191

### Googleマップ 対策で集客アップ



当社ではグーグルマップを活用して集客力を高める為の新サービスを始めました。『恵那 焼き肉』のように地域+業種(サービス)で検索したときに表示されるGoogleマップの3枠に表示させることで、見込み顧客を来店まで導きます。飲食店やサービス業の方は是非ご活用下さい。

#### (株)ゼロワンカンパニー

岐阜県恵那市東野172  
TEL 0573-22-9101

当所では、新商品・サービスの開発にかかる支援も行っております。  
是非、お気軽にお問い合わせ下さい。

- ・新商品開発するにあたり専門家からアドバイスを受けたい。
- ・新商品をPRしたい。
- ・新商品に係る費用の補助金を受けたい。

車を売るのも買うのも

# 100万ドル!!

新車も中古車も優良車を取りそろえております。

認定サービス工場 軽39.8万円から 岩村店  
钣金工場完備 恵那店 ジュニアサークル  
☎(0573)25-9212 ☎(0573)43-0050

イベント用品発売中!

大人気! ダンボール迷路

用途いろいろ フラウドーム

協和ダンボール株式会社 恵那市長島町中野1269-2 Tel:0573-28-2111